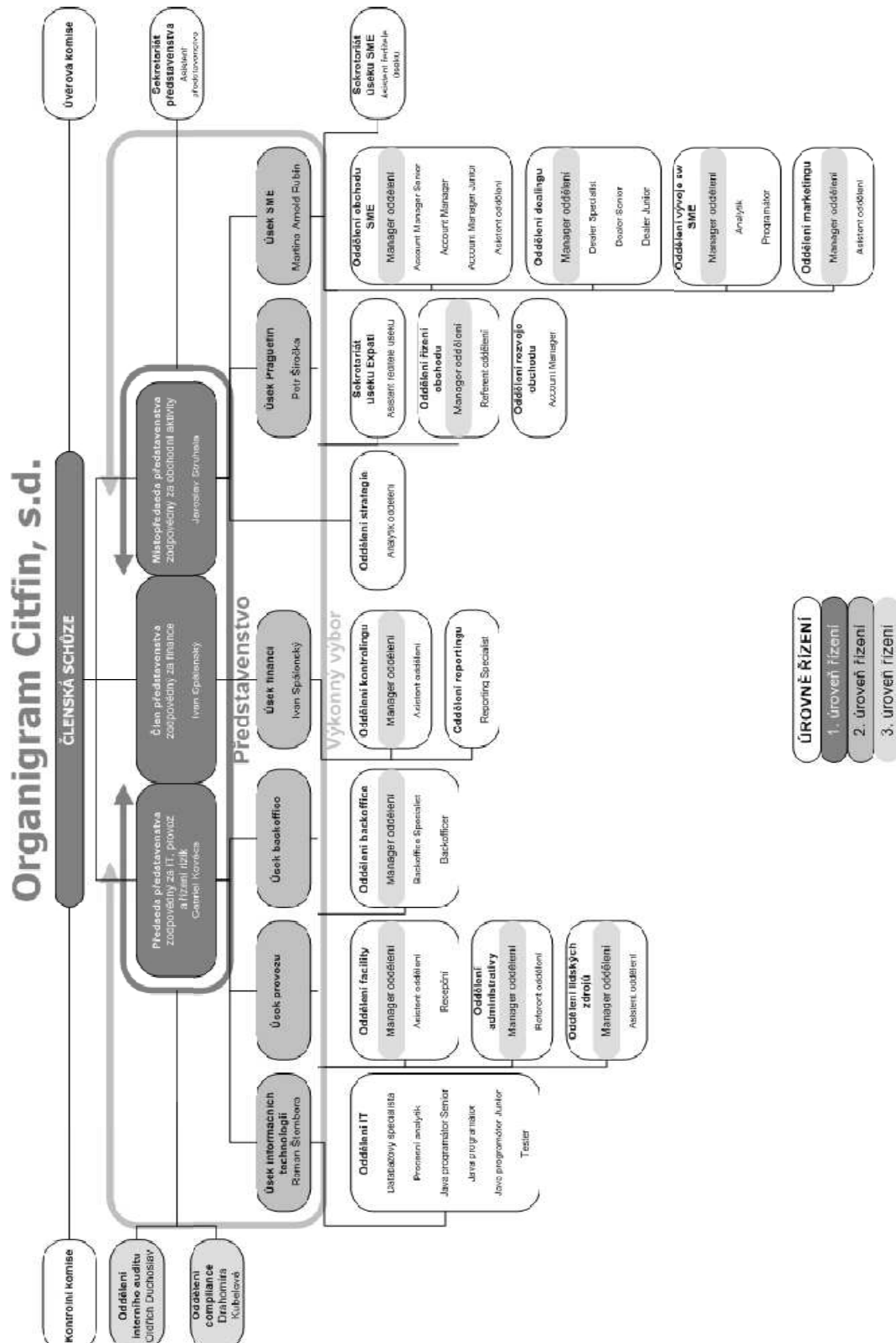


1. Informace o spořitelním družstvu

- a) Obchodní firma: CITFIN, spořitelní družstvo
Právní forma: družstvo
Sídlo: Radlická 751/113e, Praha 5, PSČ 158 00
IČ: 25 78 33 01
- b) Datum zápisu do obchodního rejstříku: 26.července 1999
Datum zápisu poslední změny: 21.ledna 2009
Účel poslední změny: zápis změny názvu družstva,
zápis změny sídla
zápis nového člena představenstva
změna výše základního členského vkladu
- c) Výše základního kapitálu zapsaného v obchodním rejstříku:
35 000 000 Kč
- d) Výše splaceného základního kapitálu:
36 000 053 Kč
- e) Základní kapitál nebyl od posledního uveřejnění zvýšen
Počet členů spořitelního družstva k 31.3 .2009 je: 53
- f) Organizační struktura a počet zaměstnanců:

Počet organizačních jednotek
6 úseků
16 oddělení
Přepočtený stav zaměstnanců k 31.3.2009: 24

INFORMACE O CITFIN, spořitelním družstvem



- g) Údaje o členech kontrolní komise, členech představenstva, členech vrcholného vedení

Členové kontrolní komise:

Doc.Ing. Karel Kopp, CSc.

Předseda kontrolní komise od 30.6.2008

Kvalifikační předpoklady – VŠE Praha

Zkušenosti - 17 let v ekonomicko-pedagogickém oboru – VŠE Praha, 2 roky poradce Úřadu vlády, 18 let členství ve statutárních orgánech průmyslových a finančních společností, předseda dozorčí rady Komerční banky 1998 - 2001

Členství v orgánech jiných právnických osob –

CITCO – Finanční trhy, a.s. – předseda dozorčí rady

CACM, a.s. – místopředseda představenstva

Český Investiční Trust, a.s. – předseda dozorčí rady

V.C.S. Trade a.s. – předseda dozorčí rady

GUMOTEX, a.s. – předseda dozorčí rady

FIRST ADVERTISING CZ, a.s. – předseda dozorčí rady

Nadace český talent – předseda správní rady

Úspěch 2000 Alfa a.s. – člen dozorčí rady

MAKROPULOS, spol. s r.o. v likvidaci – jednatel

U.D. Real - jednatel

Doc. RNDr. Jarmila Radová, Ph.D

Člen kontrolní komise od 30.6.2008

Kvalifikační předpoklady – MFF UK Praha. Leeds

Metropolitan University, VŠE Praha

Zkušenosti – 30 let v ekonomicko-pedagogickém oboru –

VŠE Praha, vedoucí katedry bankovníctví a pojišťovnictví

Členství v orgánech jiných právnických osob –

Bytové družstvo Radhoštská – předseda představenstva

Společenství vlastníků Ke Dvoru – předseda výboru

Nadační fond Prolomené ticho - předseda správní rady

Ing. Taťjana Reichlová

Člen kontrolní komise od 30.6.2008

Kvalifikační předpoklady – VŠE Praha, Komora daňových poradců Praha

Zkušenosti – 17 let v ekonomicko-poradenském oboru, daňový poradce; účetní a daňový expert

Členství v orgánech jiných právnických osob –

Strojírna Pálava, a.s. – člen dozorčí rady

HEPP a.s. – člen představenstva

PF 2001, spol. s r.o. – jednatel

MD 2000 s.r.o. – jednatel

Ambus spol. s r.o. - jednatel

Členové představenstva:**Ing. Gabriel Kovács**

Předseda představenstva od 30.6.2008

Kvalifikační předpoklady – VŠE Praha

Zkušenosti - 4 roky ekonomické poradenství, 13 let v oboru řízení ekonomického rozvoje společností, podnikových financí a obchodování na finančních trzích

Členství v orgánech jiných právnických osob – žádné

Ing. Jaroslav Struhala

Místopředseda představenstva od 30.6.2008

Kvalifikační předpoklady – VŠE Praha

Zkušenosti - 10 let v oboru obchodování na finančních trzích

Členství v orgánech jiných právnických osob – žádné

Ing. Ivan Spálenský

Člen představenstva od 17.12.2008

Kvalifikační předpoklady – VŠE Praha

Zkušenosti - 8 let v oboru finančního řízení obchodních společností

Členství v orgánech jiných právnických osob – žádné

Členové úvěrové komise:**Ing. Andrea Dvořáčková, CSc.**

Předseda úvěrové komise od 17.12..2008

Kvalifikační předpoklady – VŠE Praha

Zkušenosti - 16 let praxe v ekonomicko-pedagogickém oboru, 14 let praxe v bankovníctví

Členství v orgánech jiných právnických osob – žádné

Mgr. Iveta Závodská

Člen úvěrové komise od 17.12..2008

Kvalifikační předpoklady – MIPP Praha

Zkušenosti - 17 let praxe v ekonomicko-poradenském oboru, daňové a ekonomické poradenství

Členství v orgánech jiných právnických osob –

Bodie s.r.o. - jednatel

Ing. Věra Jonášová

Člen úvěrové komise od 17.12..2008

Kvalifikační předpoklady – VŠE Praha

Zkušenosti - 15 let praxe v auditu finančních institucí

Členství v orgánech jiných právnických osob – žádné

Členové vrcholného vedení:**Ing. Drahomíra Kubelová**

Manažer oddělení Compliance od 1.6.2008

Kvalifikační předpoklady – VŠE Praha, fakulta obchodní, profesní kurs bankovníctví při VŠE, postgraduální studium obchodního práva PF UK

Zkušenosti - 17 let praxe v bankovníctví

Členství v orgánech jiných právnických osob – žádné

Ing. Oldřich Duchoslav

Manažer oddělení Interního auditu od 1.8.2008

Kvalifikační předpoklady – VŠE Praha, fakulta národohospodářská,

Zkušenosti - 13 let praxe v bankovníctví, 12 let praxe v zahraničním obchodu

Členství v orgánech jiných právnických osob – žádné

Ing. Roman Štembera

Ředitel úseku Informačních technologií od 1.3.2008

Kvalifikační předpoklady – ČVUT Praha – fakulta elektrotechnická

Zkušenosti - 15 let praxe v IT technologiích a vývoji sw

Členství v orgánech jiných právnických osob – žádné

Ing. Petr Širočka

Ředitel úseku Praguefin od 1.7.2008

Kvalifikační předpoklady – VŠE Praha, fakulta výrobně-ekonomická

Zkušenosti - 8 let praxe v bankovníctví, 5 let praxe v prodeji data management systémů pro banky

Členství v orgánech jiných právnických osob – žádné

Členům Kontrolní komise, Představenstva, Úvěrové komise a vrcholného vedení nebyly poskytnuty žádné úvěry.

Citfin s.d. nevydalo záruky za členy Kontrolní komise, Představenstva, Úvěrové komise a vrcholného vedení.

2. Údaje o složení členů CITFIN s.d.

- a) Přehled kvalifikovaných účastí právnických osob: 0
- b) Přehled kvalifikovaných účastí fyzických osob:
Ing. Gabriel Kovás, výše podílu na hlasovacích právech 100,00 %

3. Údaje o činnosti CITFIN s.d.

- a) Předmět podnikání zapsaný v obchodním rejstříku

Citfin s.d. je oprávněno vykonávat tyto činnosti

- a. přijímání vkladů od členů,
- b. poskytování úvěrů členům
- c. finanční leasing pro členy
- d. platební styk, zúčtování a vydávání a správa platebních prostředků pro členy,
- e. poskytování záruk ve formě ručení nebo bankovní záruky za členy
- f. otvírání akreditivů pro členy
- g. obstarání inkasa pro členy,
- h. nákup a prodej cizí měny pro členy
- i. pronájem bezpečnostních schránek členům

Citfin s.d. je oprávněno výlučně za účelem zajištění výše uvedených činností

- a. ukládat vklady v družstevních záložnách a bankách a u poboček zahraničních bank
- b. přijímat úvěry od družstevních záložek a bank,
- c. nabývat majetek a disponovat s ním,
- d. obchodovat na vlastní účet s devizami a nástroji směnných kurzů a úrokových sazeb za účelem zajištění rizik
- e. obchodovat na vlastní účet s registrovanými cennými papíry

- b) Přehled činností skutečně vykonávaných

- a. přijímání vkladů od členů,
- b. poskytování úvěrů členům
- c. platební styk, zúčtování a vydávání a správa platebních prostředků pro členy,
- d. nákup a prodej cizí měny pro členy

- c) Přehled činností, jejichž vykonávání nebo poskytování bylo Č eskou národní bankou omezeno nebo vyloučeno – v současné době nejsou žádné

4. Údaje o finanční situaci

a) Rozvaha k 31.3. 2009

Část 1. Aktiva (v tis. Kč)

	Údaj nekompenzovaný o opravné položky a oprávky (Σ)	Opravné položky a oprávky	Údaj kompenzovaný o opravné položky a oprávky
Aktiva celkem (Σ)	49 603	152	49 450
Pokladní hotovost a pohledávky vůči centrálním bankám (Σ)	47	0	47
Pokladní hotovost	16		16
Pohledávky vůči centrálním bankám	31	0	31
Finanční aktiva k obchodování	0		0
Finanční aktiva v reálné hodnotě vykáz. do zisku nebo ztráty	0		0
Realizovatelná finanční aktiva	0	0	0
Úvěry a jiné pohledávky	47 524	0	47 524
Finanční investice držené do splatnosti	0	0	0
Zajišťovací deriváty s kladnou reálnou hodnotou	0		0
Kladné změny reálné hodnoty portfolia zajišťovaných nástrojů	0		0
Hmotný majetek (Σ)	1 326	137	1 188
Pozemky, budovy a zařízení	1 326	137	1 188
Investice do nemovitostí	0	0	0
Nehmotný majetek	293	15	278
Účasti v přidružených a ovládaných osobách a ve spol.podn.	0	0	0
Daňové pohledávky	0		0
Ostatní aktiva	413	0	413
Neoběžná aktiva a vyřazované skupiny určené k prodeji	0	0	0

Část 2. Závazky a vlastní kapitál (v tis. Kč)

Závazky a vlastní kapitál celkem (Σ)	49 450
Závazky celkem (Σ)	45 039
Vklady, úvěry a ostatní finanční závazky vůči centr.bankám	0
Finanční závazky k obchodování	0
Finanční závazky v reálné hodnotě vykázané do zisku/ztráty	0
Finanční závazky v naběhlé hodnotě	7 188
Finanční závazky spojené s převáděnými aktivy	0
Zajišťovací deriváty se zápornou reálnou hodnotou	0
Záporné změny reál. hodnoty portfolia zajišťovaných nástrojů	0
Rezervy	0
Daňové závazky	69
Ostatní závazky	1 782
Základní kapitál družstev splatný na požádání	36 000
Závazky spojené s vyřazovanými skupinami určenými k prodeji	0
Vlastní kapitál celkem (Σ)	4 411
Základní kapitál (Σ)	0
Splacený základní kapitál	0
Nesplacený základní kapitál	0
Další vlastní kapitál	0
Fondy z přecenění a ostatní oceňovací rozdíly	0
Rezervní fondy	30
Nerozdělený zisk (neuhrazená ztráta) z předchozích období	633
Zisk (ztráta) za běžné účetní období	3 748

b) Výkaz zisku a ztráty k 31.3. 2009

V tis. Kč

Zisk z finanční a provozní činnosti (Σ)	8 508
Úrokové výnosy	154
Úrokové náklady	-57
Náklady na základní kapitál splatný na požádání	0
Výnosy z dividend	0
Výnosy z poplatků a provizí	0
Náklady na poplatky a provize	-10
Realizované Z/Z z finan.aktiv a závazků nevykáz. v RH do Z/Z	0
Zisk (ztráta) z finančních aktiv a závazků k obchodování	0
Zisk (ztráta) z finan. aktiv a závazků v RH vykázané do Z/Z	0
Zisk (ztráta) ze zajišťovacího účetnictví	0
Kurzové rozdíly	8 425
Zisk (ztráta) z odúčtování aktiv j. než držených k prodeji	0
Ostatní provozní výnosy	0
Ostatní provozní náklady	-4
Správní náklady (Σ)	-4 697
Náklady na zaměstnance (Σ)	-3 407
Mzdy a platy	-2 571
Sociální a zdravotní pojištění	-836
Penzijní a podobné výdaje	0
Náklady na dočasné zaměstnance	0
Odměny - vlastní kapitálové nástroje	0
Ostatní náklady na zaměstnance	0
Ostatní správní náklady (Σ)	-1 290
Náklady na reklamu	-328
Náklady na poradenství	-42
Náklady na informační technologie	-271
Náklady na outsourcing	-237
Nájemné	-103
Jiné správní náklady	-309
Odpisy (Σ)	-63
Odpisy pozemků, budov a zařízení	-48
Odpisy investic do nemovitostí	0
Odpisy nehmotného majetku	-15
Tvorba rezerv	0
Ztráty ze znehodnocení (Σ)	0
Ztráty ze znehodnocení finan.aktiv nevykázaných v RH do Z/Z	0
Ztráty ze znehodnocení nefinančních aktiv	0
Negativní goodwill bezprostředně zahrnutý do výkazu Z/Z	0
Podíl na Z/Z přídr. a ovládaných osob a společných podniků	0
Zisk nebo ztráta z neoběžných aktiv a vyřazovaných skupin	0
Zisk nebo ztráta z pokračujících činností před zdaněním	3 748
Náklady na daň z příjmů	0
Zisk nebo ztráta z pokračujících činností po zdanění	3 748
Zisk nebo ztráta z ukončované činnosti po zdanění	0
Zisk nebo ztráta po zdanění	3 748

c) Pohledávky podle selhání a jejich znehodnocení(v tis. Kč)

	Hodnota před znehodnocením	Účetní hodnota (netto)	Opravné položky k jednotlivým pohledávkám	Opravné položky k port. pohled. jednotlivě bez znehodnocení	Opravné položky k portfoliu jednotlivě nevýznam. pohledávek	Kumulovaná ztráta z ocenění reálnou hodnotou
Pohledávky z finančních činností celkem (Σ)	47 394	47 394	0	0	0	0
Pohledávky za úvěrovými institucemi (Σ)	46 505	46 505	0	0	0	0
Pohledávky za úvěrovými institucemi bez selhání (Σ)	46 505	46 505	0	0	0	0
Standardní pohledávky za úvěrovými institucemi	46 505	46 505				
Sledované pohledávky za úvěrovými institucemi						
Pohledávky za úvěrovými institucemi v selhání (Σ)	0	0	0	0	0	0
Nestandardní pohledávky za úvěrovými institucemi						
Pochybné pohledávky za úvěrovými institucemi						
Ztrátové pohledávky za úvěrovými institucemi						
Pohledávky za jinými osobami než úvěr.institucemi (Σ)	889	889	0	0	0	0
Pohledávky za j. osobami než úvěr.institucemi bez selhání (Σ)	889	889	0	0	0	0
Standardní pohledávky za jinými osobami než úvěr.institucemi	889	889				
Sled.úvěry a ost.pohled. za j.osobami než úvěr.institucemi	0	0				
Pohledávky za jinými osobami než úvěr.institucemi v selhání (Σ)	0	0	0	0	0	0
Nestandardní pohledávky za jinými osobami než úvěr.instituce	0	0				
Pochybné pohledávky za jinými osobami než úvěr.institucemi	0	0				
Ztrátové pohledávky za jinými osobami než úvěr.institucemi	0	0				

d) Struktura finančních aktiv podle jejich znehodnocení (v tis.Kč)

	Hodnota před znehodnocením		Opravné položky		Kumulovaná ztráta z ocenění reálnou hodnotou		Účetní hodnota (netto)	
	Finanč. aktiva oceňovaná naběhlou hodnotou nebo pořiz. cenou	Finanční aktiva oceňovaná reálnou hodnotou	Finanč. aktiva oceňovaná naběhlou hodnotou nebo pořiz. cenou	Finanční aktiva oceňovaná reálnou hodnotou	Finanč. aktiva oceňovaná naběhlou hodnotou nebo pořiz. cenou	Finanční aktiva oceňovaná reálnou hodnotou	Finanč. aktiva oceňovaná naběhlou hodnotou nebo pořiz. cenou	Finanční aktiva oceňovaná reálnou hodnotou
Kapitálové nástroje				X	X			
Dluhové cenné papíry				X	X			
Pohledávky bez znehodnocení (Σ)	47 554	0	X	X	X	X	47 554	0
Pohledávky bez znehodnocení za centrálními bankami	31		X	X	X	X	31	
Pohledávky bez znehodnocení za úvěrovými institucemi	46 505		X	X	X	X	46 505	
Pohledávky bez znehodnocení za vládními institucemi			X	X	X	X		
Pohledávky bez znehodnocení za ostatními klienty/zákazníky	889		X	X	X	X	889	
Ostatní pohledávky bez znehodnocení sektorově nečleněné	129		X	X	X	X	129	
Pohledávky se znehodnocením (Σ)	0	0	0	X	X	0	0	0
Pohledávky se znehodnocením za centrálními bankami				X	X			
Pohledávky se znehodnocením za úvěrovými institucemi				X	X			
Pohledávky se znehodnocením za vládními institucemi				X	X			
Pohledávky se znehodnocením za ostatní klienty/zákazníky				X	X			
Ostatní pohledávky se znehodnocením sektorově nečleněné				X	X			

e) Restrukturalizované pohledávky
 Citfin s.d. neevidovalo k 31.3. 2009 žádné restrukturalizované pohledávky

	31.3.2009	31.12.2008	30.9.2008	30.6.2008
Restrukturalizované pohledávky za účetní období v hodnotě před znehodnocením				
Pohledávky oceňované naběhlou hodnotou				
Pohledávky oceňované reálnou hodnotou				

f) Deriváty
 Citfin s.d. neevidovalo k 31.3. 2009 žádné deriváty

	31.3.2009	31.12.2008	30.9.2008	30.6.2008
Deriváty k obchodování - aktiva				
reálná hodnota				
jmenovitá hodnota				
Deriváty k obchodování - závazky				
reálná hodnota				
jmenovitá hodnota				
Deriváty zajišťovací - aktiva				
reálná hodnota				
jmenovitá hodnota				
Deriváty zajišťovací - pasiva				
reálná hodnota				
jmenovitá hodnota				

g) Poměrové ukazatele

	31.3.2009	31.12.2008	30.9.2008	30.6.2008
Kapitálová průměrnost	175,54%	216,78%	75,25%	80,00%
Rentabilita průměrných aktiv (ROAA)	30,94%	1,08%	-0,16%	-0,70%
Rentabilita průměrného kapitálu tier 1 (ROAE)	38,96%	1,42%	-0,34%	-0,98%
Aktiva na jednoho zaměstnance (v tis.Kč)	1648	2490	5901	25 255
Správní náklady na jednoho zaměstnance (v tis.Kč)	626	305	442	1 293
Zisk nebo ztráta po zdanění na jednoho zaměstnance (v tis.Kč)	500	38	-9	-179

h) Údaje o kapitálu

Kapitál (v tis. Kč)

Kapitál (Σ)	40 133
Původní kapitál (Tier 1) (Σ)	40 133
Splacený základní kapitál	36 000
Rezervní fondy a nerozdělený zisk (Σ)	663
Povinné rezervní fondy	30
Ostatní fondy z rozdělení zisku	0
Nerozdělený zisk z předchozích období	0
Zisk za účetní období po zdanění	716
Neuhrazená ztráta z předchozích období	-83
Výsledné kurzové rozdíly z konsolidace	0
Zisk za běžné účetní období	3 748
Ztráta za běžné účetní období	0
Čistý zisk z kapitalizace budouc. příjmů ze sekuritizace	0
Zisk/ztráta z ocenění závazků v RH z titulu úvěr. rizika	0
Další odčitatelné položky z původního kapitálu (Σ)	-278
Nehmotný majetek jiný než goodwill	-278
Negat. oceň. rozdíl ze změn RH realiz. kapitál. nástrojů	0
Účastnické CP vydané osobou s kvalifikov. účastí v družstevní záložně	0
Dodatkový kapitál (Tier 2) (Σ)	0
Podřízený dluh A	0
Uhrazovací povinnost členů	0
Pozit. oceň. rozdíl ze změn RH realiz. akcií a podíl. listů	0
Odčitatelné položky od původ. a dodat.kapitálu (Tier1+Tier2)	0
Kapitál na krytí tržního rizika (Tier 3)	0

Kapitálové požadavky (v tis. Kč)

Kapitálové požadavky celkem (Σ)	1 829
Kap. pož. k úvěr. riziku při STA k expozicím celkem (Σ)	815
Kap. pož. při STA k expoz. vůči centr. vládám a bankám	
Kap. pož. při STA k expoz. vůči reg. vládám a míst. orgánům	
Kap. pož. při STA k expoz. vůči správ. orgánům a nekom.podn.	
Kap. pož. při STA k expoz. vůči mezinárodním rozvoj. bankám	
Kap. pož. při STA k expoz. vůči mezinárodním organizacím	
Kap. pož. při STA k expoz. vůči institucím	744
Kap. pož. při STA k podnikovým expoz.	71
Kap. pož. při STA k retailovým expoz.	
Kap. pož. při STA k expoz. zajištěným nemovitostmi	
Kap. pož. při STA k expoz. po splatnosti	
Kap. pož. při STA k regulatorně vysoce rizikovým expoz.	
Kap. pož. při STA k expoz. v krytých dluhopisech	
Kap. pož. při STA ke krátkod.expoz.vůči inst. a podn. expoz.	
Kap. pož. při STA k expoz. vůči fondům kolekt. investování	
Kap. pož. při STA k ostatním expoz.	0
Kap. pož. při STA k sekuritizovaným expozicím	
Kap. pož. k vypořádacímu riziku	
Kap.pož. k pozičnímu, měnovému a komoditnímu riziku celkem (Σ)	0
Kap. pož. k trž. riziku při stand. přístupu (STA) celkem (Σ)	0
Kap. pož. při STA k úrokovému riziku	
Kap. pož. při STA k akciovému riziku	
Kap. pož. při STA k měnovému riziku	0
Kap. pož. při STA ke komoditnímu riziku	
Kap. pož. k trž. riziku při přístupu založ. na vl. modelech	
Kap. pož. k operačnímu riziku celkem (Σ)	1 014
Kap. pož. k oper. riziku při BIA	1 014
Kap. pož. k oper. riziku při TSA	
Kap. pož. k oper. riziku při ASA	
Kap. pož. k riziku angažovanosti obch. portfolia	
Kap. pož k ostatním nástrojům obch. portfolia	