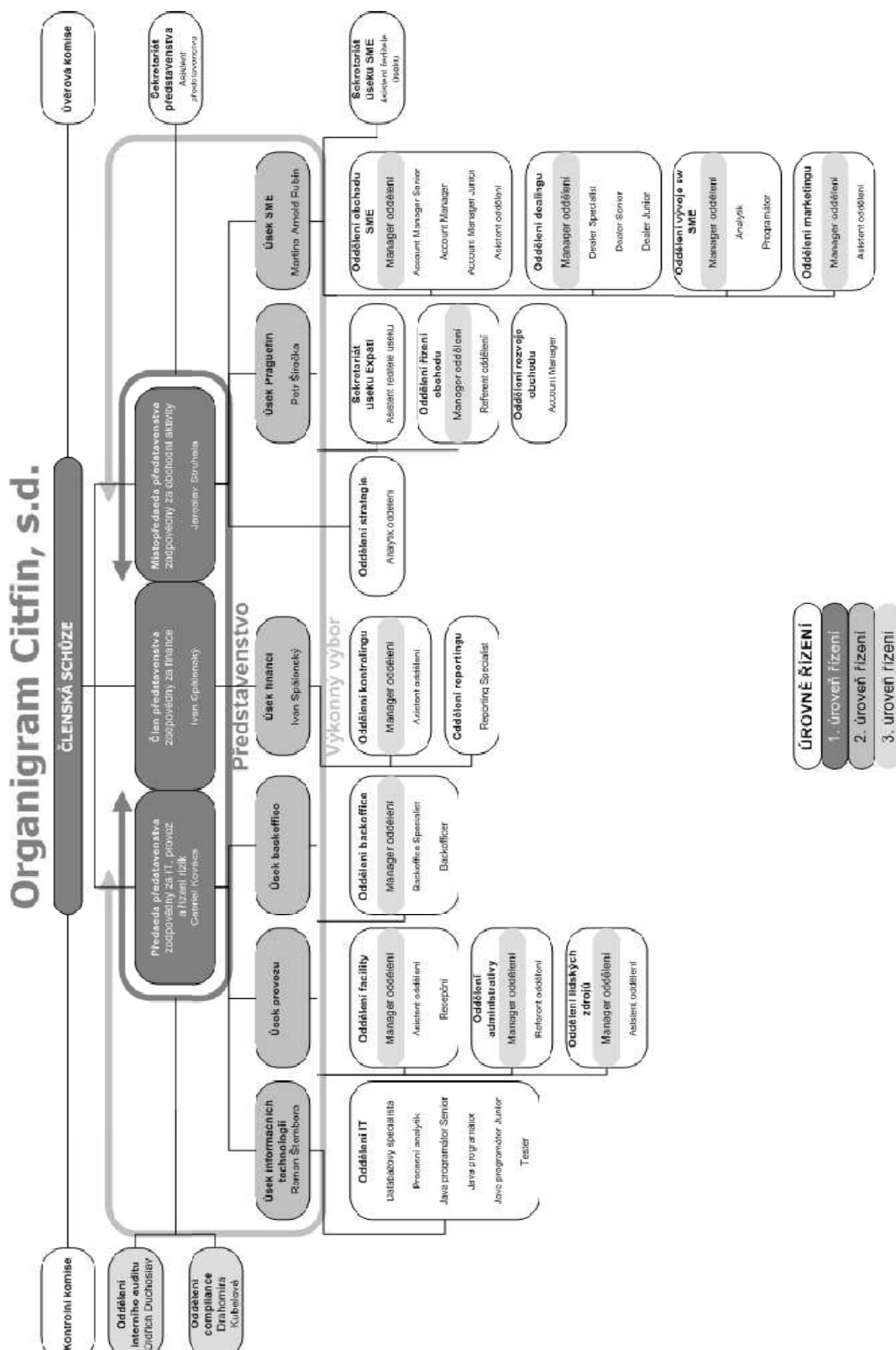


## 1. Informace o spořitelním družstvu

- a) Obchodní firma: CITFIN, spořitelní družstvo  
Právní forma: družstvo  
Sídlo: Radlická 751/113e, Praha 5, PSČ 158 00  
IČ: 25 78 33 01
- b) Datum zápisu do obchodního rejstříku: 26.července 1999  
Datum zápisu poslední změny: 21.ledna 2009  
Účel poslední změny: zápis změny názvu družstva,  
zápis změny sídla  
zápis nového člena představenstva  
změna výše základního členského vkladu
- c) Výše základního kapitálu zapsaného v obchodním rejstříku:  
35 000 000 Kč
- d) Výše splaceného základního kapitálu:  
36 000 054 Kč
- e) Základní kapitál byl od poslední uveřejnění snížen  
Počet členů spořitelního družstva k 30. 9. 2009 je: 54
- f) Organizační struktura a počet zaměstnanců:  
Počet organizačních jednotek  
6 úseků  
16 oddělení  
Evidenční stav zaměstnanců k 30. 9. 2009: 41



- g) Údaje o členech kontrolní komise, členech představenstva, členech vrcholného vedení

**Členové kontrolní komise:**

**Doc.Ing. Karel Kopp, CSc.**

Předseda kontrolní komise od 30.6.2008

*Kvalifikační předpoklady* – VŠE Praha

*Zkušenosti* - 17 let v ekonomicko-pedagogickém oboru – VŠE Praha, 2 roky poradce Úřadu vlády, 18 let členství ve statutárních orgánech průmyslových a finančních společností, předseda dozorčí rady Komerční banky 1998 - 2001

*Členství v orgánech jiných právnických osob* –

CITCO – Finanční trhy, a.s. – předseda dozorčí rady

CACM, a.s. – místopředseda představenstva

Citfin mobil, a.s. – člen dozorčí rady

Český Investiční Trust, a.s. – předseda dozorčí rady

V.C.S. Trade a.s. – předseda dozorčí rady

GUMOTEX, a.s. – předseda dozorčí rady

FIRST ADVERTISING CZ, a.s. – předseda dozorčí rady

Nadace český talent – předseda správní rady

Úspěch 2000 Alfa a.s. – člen dozorčí rady

MAKROPULOS, spol. s r.o. v likvidaci – jednatel

U.D. Real – jednatel

Citfin mobil, a.s. – člen dozorčí rady

Vysoká škola finanční a správní – člen správní rady

**Doc. RNDr. Jarmila Radová, Ph.D**

Člen kontrolní komise od 30.6.2008

*Kvalifikační předpoklady* – MFF UK Praha. Leeds

Metropolitan University, VŠE Praha

*Zkušenosti* – 30 let v ekonomicko-pedagogickém oboru – VŠE Praha, vedoucí katedry bankovníctví a pojišťovnictví

*Členství v orgánech jiných právnických osob* –

Bytové družstvo Radhošťská – předseda představenstva

Společenství vlastníků Ke Dvoru – předseda výboru

Nadační fond Prolomené ticho - předseda správní rady

**Ing. Taťjana Reichlová**

Člen kontrolní komise od 30.6.2008

*Kvalifikační předpoklady* – VŠE Praha, Komora daňových poradců Praha

*Zkušenosti* – 17 let v ekonomicko-poradenském oboru, daňový poradce; účetní a daňový expert

*Členství v orgánech jiných právnických osob* –

Strojírna Pálava, a.s. – člen dozorčí rady

HEPP a.s. – člen představenstva

PF 2001, spol. s r.o. – jednatel  
MD 2000 s.r.o. – jednatel  
Ambus spol. s r.o. - jednatel

**Členové představenstva:****Ing. Gabriel Kovács**

Předseda představenstva od 30.6.2008

*Kvalifikační předpoklady* – VŠE Praha

*Zkušenosti* - 4 roky ekonomické poradenství, 13 let v oboru řízení ekonomického rozvoje společností, podnikových financí a obchodování na finančních trzích

*Členství v orgánech jiných právnických osob* – žádné

**Ing. Jaroslav Struhala**

Místopředseda představenstva od 30.6.2008

*Kvalifikační předpoklady* – VŠE Praha

*Zkušenosti* - 10 let v oboru obchodování na finančních trzích

*Členství v orgánech jiných právnických osob* – žádné

**Ing. Ivan Spálenský**

Člen představenstva od 17.12.2008

*Kvalifikační předpoklady* – VŠE Praha

*Zkušenosti* - 8 let v oboru finančního řízení obchodních společností

*Členství v orgánech jiných právnických osob* – žádné

**Členové úvěrové komise:****Ing. Andrea Dvořáčková, CSc.**

Předseda úvěrové komise od 17.12..2008

*Kvalifikační předpoklady* – VŠE Praha

*Zkušenosti* - 16 let praxe v ekonomicko-pedagogickém oboru, 14 let praxe v bankovníctví

*Členství v orgánech jiných právnických osob* – žádné

**Mgr. Iveta Závodská**

Člen úvěrové komise od 17.12..2008

*Kvalifikační předpoklady* – MIPP Praha

*Zkušenosti* - 17 let praxe v ekonomicko-poradenském oboru, daňové a ekonomické poradenství

*Členství v orgánech jiných právnických osob* –

Bodie s.r.o. - jednatel

**Ing. Věra Jonášová**

Člen úvěrové komise od 17.12..2008

*Kvalifikační předpoklady* – VŠE Praha

*Zkušenosti* - 15 let praxe v auditu finančních institucí

*Členství v orgánech jiných právnických osob* – žádné

**Členové vrcholného vedení:****Ing. Drahomíra Kubelová**

Manažer oddělení Compliance od 1.6.2008

*Kvalifikační předpoklady* – VŠE Praha, fakulta obchodní, profesní kurs bankovníctví při VŠE, postgraduální studium obchodního práva PF UK

*Zkušenosti* - 17 let praxe v bankovníctví

*Členství v orgánech jiných právnických osob* – žádné

**Ing. Oldřich Duchoslav**

Manažer oddělení Interního auditu od 1.8.2008

*Kvalifikační předpoklady* – VŠE Praha, fakulta národohospodářská,

*Zkušenosti* - 13 let praxe v bankovníctví, 12 let praxe v zahraničním obchodu

*Členství v orgánech jiných právnických osob* – žádné

**Ing. Roman Štembera**

Ředitel úseku Informačních technologií od 1.3.2008

*Kvalifikační předpoklady* – ČVUT Praha – fakulta elektrotechnická

*Zkušenosti* - 15 let praxe v IT technologiích a vývoji sw

*Členství v orgánech jiných právnických osob* – žádné

**Ing. Petr Širočka**

Ředitel úseku Praguefin od 1.7.2008

*Kvalifikační předpoklady* – VŠE Praha, fakulta výrobně-ekonomická

*Zkušenosti* - 8 let praxe v bankovníctví, 5 let praxe v prodeji data management systémů pro banky

*Členství v orgánech jiných právnických osob* – žádné

**Martina Arnold Rubín**

Ředitel úseku SME od 1.5.2009

*Kvalifikační předpoklady* – Střední škola managementu a služeb, Praha

*Zkušenosti* – 10 let praxe v oblasti finančnictví

*Členství v orgánech jiných právnických osob* – žádné

**Ing. Eva Urbanová**

Manager úseku Backoffice od 1.5.2009

*Kvalifikační předpoklady* – VŠE Praha, fakulta financí a účetnictví

*Zkušenosti* - 8 let praxe v oblasti finančnictví, 2 roky praxe na úrovni firemního ekonomy

*Členství v orgánech jiných právnických osob* – žádné

Členům Kontrolní komise, Představenstva, Úvěrové komise a vrcholného vedení nebyly poskytnuty žádné úvěry.

Citfin s.d. nevydalo záruky za členy Kontrolní komise, Představenstva, Úvěrové komise a vrcholného vedení.

## 2. Údaje o složení členů CITFIN s.d.

- a) Přehled kvalifikovaných účastí právnických osob: 0
- b) Přehled kvalifikovaných účastí fyzických osob:  
Ing. Gabriel Kovás, výše podílu na hlasovacích právech 100,00 %

## 3. Údaje o činnosti CITFIN s.d.

- a) Předmět podnikání zapsaný v obchodním rejstříku  
Citfin s.d. je oprávněno vykonávat tyto činnosti
  - a. přijímání vkladů od členů,
  - b. poskytování úvěrů členům
  - c. finanční leasing pro členy
  - d. platební styk, zúčtování a vydávání a správa platebních prostředků pro členy,
  - e. poskytování záruk ve formě ručení nebo bankovní záruky za členy
  - f. otvírání akreditivů pro členy
  - g. obstarání inkasa pro členy,
  - h. nákup a prodej cizí měny pro členy
  - i. pronájem bezpečnostních schránek členům

Citfin s.d. je oprávněno výlučně za účelem zajištění výše uvedených činností

  - a. ukládat vklady v družstevních záložnách a bankách a u poboček zahraničních bank
  - b. přijímat úvěry od družstevních záložek a bank,
  - c. nabývat majetek a disponovat s ním,
  - d. obchodovat na vlastní účet s devizami a nástroji směnných kurzů a úrokových sazeb za účelem zajištění rizik
  - e. obchodovat na vlastní účet s registrovanými cennými papíry
- b) Přehled činností skutečně vykonávaných
  - a. přijímání vkladů od členů,
  - b. poskytování úvěrů členům
  - c. platební styk, zúčtování a vydávání a správa platebních prostředků pro členy,
  - d. nákup a prodej cizí měny pro členy
- c) Přehled činností, jejichž vykonávání nebo poskytování bylo Českou národní bankou omezeno nebo vyloučeno – v současné době nejsou žádné

#### 4. Údaje o finanční situaci

a) Rozvaha k 30. 9. 2009

##### Část 1. Aktiva (v tis. Kč)

	Údaj nekompenzovaný o opravné položky a oprávky (Σ)	Opravné položky a oprávky	Údaj kompenzovaný o opravné položky a oprávky
<b>Aktiva celkem (Σ)</b>	<b>65 294</b>	<b>377</b>	<b>64 917</b>
Pokladní hotovost a pohledávky vůči centrálním bankám (Σ)	585	0	585
Pokladní hotovost	79		79
Pohledávky vůči centrálním bankám	506	0	506
Finanční aktiva k obchodování	0		0
Finanční aktiva v reálné hodnotě vykáz. do zisku nebo ztráty	0		0
Realizovatelná finanční aktiva	0	0	0
Úvěry a jiné pohledávky	60 751	0	60 751
Finanční investice držené do splatnosti	0	0	0
Zajišťovací deriváty s kladnou reálnou hodnotou	0		0
Kladné změny reálné hodnoty portfolia zajišťovaných nástrojů	0		0
<b>Hmotný majetek (Σ)</b>	<b>2 505</b>	<b>330</b>	<b>2 175</b>
Pozemky, budovy a zařízení	2 505	330	2 175
Investice do nemovitostí	0	0	0
<b>Nehmotný majetek</b>	<b>415</b>	<b>47</b>	<b>368</b>
Účasti v přidružených a ovládaných osobách a ve spol.podn.	0	0	0
Daňové pohledávky	0		0
<b>Ostatní aktiva</b>	<b>1 038</b>	<b>0</b>	<b>1 038</b>
Neoběžná aktiva a vyřazované skupiny určené k prodeji	0	0	0

**Část 2. Závazky a vlastní kapitál (v tis. Kč)**

<b>Závazky a vlastní kapitál celkem (Σ)</b>	<b>64 917</b>
<b>Závazky celkem (Σ)</b>	<b>56 854</b>
Vklady, úvěry a ostatní finanční závazky vůči centr.bankám	0
Finanční závazky k obchodování	0
Finanční závazky v reálné hodnotě vykázané do zisku/ztráty	0
Finanční závazky v naběhlé hodnotě	18 326
Finanční závazky spojené s převáděnými aktivy	0
Zajišťovací deriváty se zápornou reálnou hodnotou	0
Záporné změny reál. hodnoty portfolia zajišťovaných nástrojů	0
Rezervy	0
Daňové závazky	117
Ostatní závazky	2 411
Základní kapitál družstev splatný na požádání	36 000
Závazky spojené s vyřazovanými skupinami určenými k prodeji	36 000
<b>Vlastní kapitál celkem (Σ)</b>	<b>0</b>
Základní kapitál (Σ)	0
Splacený základní kapitál	<b>8 063</b>
Nesplacený základní kapitál	0
Další vlastní kapitál	0
Fondy z přecenění a ostatní oceňovací rozdíly	0
Rezervní fondy	0
Nerozdělený zisk (neuhrazená ztráta) z předchozích období	0
Zisk (ztráta) za běžné účetní období	180



## b) Výkaz zisku a ztráty k 30. 9. 2009

V tis. Kč

Zisk z finanční a provozní činnosti (Σ)	<b>23 257</b>
Úrokové výnosy	523
Úrokové náklady	-132
Náklady na základní kapitál splatný na požádání	0
Výnosy z dividend	0
Výnosy z poplatků a provizí	0
Náklady na poplatky a provize	-53
Realizované Z/Z z finan.aktiv a závazků nevykáz. v RH do Z/Z	0
Zisk (ztráta) z finančních aktiv a závazků k obchodování	0
Zisk (ztráta) z finan. aktiv a závazků v RH vykázané do Z/Z	0
Zisk (ztráta) ze zajišťovacího účetnictví	0
Kurzové rozdíly	22 917
Zisk (ztráta) z odúčtování aktiv j. než držených k prodeji	0
Ostatní provozní výnosy	6
Ostatní provozní náklady	-4
Správní náklady (Σ)	<b>-15 569</b>
Náklady na zaměstnance (Σ)	<b>-10 403</b>
Mzdy a platy	-7 887
Sociální a zdravotní pojištění	-2 516
Penzijní a podobné výdaje	0
Náklady na dočasné zaměstnance	0
Odměny - vlastní kapitálové nástroje	0
Ostatní náklady na zaměstnance	0
Ostatní správní náklady (Σ)	<b>-5 166</b>
Náklady na reklamu	-743
Náklady na poradenství	-42
Náklady na informační technologie	-268
Náklady na outsourcing	-694
Nájemné	-2 299
Jiné správní náklady	-1 120
Odpisy (Σ)	<b>-288</b>
Odpisy pozemků, budov a zařízení	-241
Odpisy investic do nemovitostí	0
Odpisy nehmotného majetku	-47
Tvorba rezerv	0
Ztráty ze znehodnocení (Σ)	<b>0</b>
Ztráty ze znehodnocení finan.aktiv nevykázaných v RH do Z/Z	0
Ztráty ze znehodnocení nefinančních aktiv	0
Negativní goodwill bezprostředně zahrnutý do výkazu Z/Z	0
Podíl na Z/Z přídr. a ovládaných osob a společných podniků	0
Zisk nebo ztráta z neoběžných aktiv a vyřazovaných skupin	0
Zisk nebo ztráta z pokračujících činností před zdaněním	<b>7 401</b>
Náklady na daň z příjmů	0
Zisk nebo ztráta z pokračujících činností po zdanění	<b>7 401</b>
Zisk nebo ztráta z ukončované činnosti po zdanění	0
Zisk nebo ztráta po zdanění	<b>7 401</b>

c) Pohledávky podle selhání a jejich znehodnocení( v tis. Kč)

	Hodnota před znehodnocením	Účetní hodnota (netto)	Opravné položky k jednotlivým pohledávkám	Opravné položky k port. pohled. jednotlivě bez znehodnocení	Opravné položky k portfoliu jednotlivě nevýznam. pohledávek	Kumulovaná ztráta z ocenění reálnou hodnotou
<b>Pohledávky z finančních činností celkem (Σ)</b>	<b>52 883</b>	<b>52 883</b>	<b>0</b>	<b>0</b>	<b>0</b>	<b>0</b>
<b>Pohledávky za úvěrovými institucemi (Σ)</b>	<b>52 883</b>	<b>52 883</b>	<b>0</b>	<b>0</b>	<b>0</b>	<b>0</b>
Pohledávky za úvěrovými institucemi bez selhání (Σ)	52 883	52 883	0	0	0	0
Standardní pohledávky za úvěrovými institucemi	52 883	52 883				
Sledované pohledávky za úvěrovými institucemi						
Pohledávky za úvěrovými institucemi v selhání (Σ)	0	0	0	0	0	0
Nestandardní pohledávky za úvěrovými institucemi						
Pochybné pohledávky za úvěrovými institucemi						
Ztrátové pohledávky za úvěrovými institucemi						
<b>Pohledávky za jinými osobami než úvěr.institucemi (Σ)</b>	<b>0</b>	<b>0</b>	<b>0</b>	<b>0</b>	<b>0</b>	<b>0</b>
Pohledávky za j. osobami než úvěr.institucemi bez selhání (Σ)	0	0	0	0	0	0
Standardní pohledávky za jinými osobami než úvěr.institucemi	0	0				
Sled.úvěry a ost.pohled. za j.osobami než úvěr.institucemi	0	0				
Pohledávky za jinými osobami než úvěr.institucemi v selhání (Σ)	0	0	0	0	0	0
Nestandardní pohledávky za jinými osobami než úvěr.instituce	0	0				
Pochybné pohledávky za jinými osobami než úvěr.institucemi	0	0				
Ztrátové pohledávky za jinými osobami než úvěr.institucemi	0	0				

d) Struktura finančních aktiv podle jejich znehodnocení (v tis.Kč)

	Hodnota před znehodnocením		Opravné položky		Kumulovaná ztráta z ocenění reálnou hodnotou		Účetní hodnota (netto)	
	Finanč. aktiva oceňovaná naběhlou hodnotou nebo pořiz. cenou	Finanční aktiva oceňovaná reálnou hodnotou	Finanč. aktiva oceňovaná naběhlou hodnotou nebo pořiz. cenou	Finanční aktiva oceňovaná reálnou hodnotou	Finanč. aktiva oceňovaná naběhlou hodnotou nebo pořiz. cenou	Finanční aktiva oceňovaná reálnou hodnotou	Finanč. aktiva oceňovaná naběhlou hodnotou nebo pořiz. cenou	Finanční aktiva oceňovaná reálnou hodnotou
Kapitálové nástroje				X	X			
Dluhové cenné papíry				X	X			
<b>Pohledávky bez znehodnocení (Σ)</b>	<b>55 177</b>	<b>0</b>	<b>X</b>	<b>X</b>	<b>X</b>	<b>X</b>	<b>55 177</b>	<b>0</b>
Pohledávky bez znehodnocení za centrálními bankami	506		X	X	X	X	506	
Pohledávky bez znehodnocení za úvěrovými institucemi	52 883		X	X	X	X	52 883	
Pohledávky bez znehodnocení za vládními institucemi			X	X	X	X		
Pohledávky bez znehodnocení za ostatními klienty/zákazníky	0		X	X	X	X	0	
Ostatní pohledávky bez znehodnocení sektorově nečleněné	1 788		X	X	X	X	1 788	
<b>Pohledávky se znehodnocením (Σ)</b>	<b>0</b>	<b>0</b>	<b>0</b>	<b>X</b>	<b>X</b>	<b>0</b>	<b>0</b>	<b>0</b>
Pohledávky se znehodnocením za centrálními bankami				X	X			
Pohledávky se znehodnocením za úvěrovými institucemi				X	X			
Pohledávky se znehodnocením za vládními institucemi				X	X			
Pohledávky se znehodnocením za ostatní klienty/zákazníky				X	X			
Ostatní pohledávky se znehodnocením sektorově nečleněné				X	X			

e) Restrukturalizované pohledávky  
 Citfin s.d. neevidovalo k 30. 9. 2009 žádné restrukturalizované pohledávky

	30.6.2009	31.3.2009	31.12.2008	30.9.2008
Restrukturalizované pohledávky za účetní období v hodnotě před znehodnocením				
Pohledávky oceňované naběhlou hodnotou				
Pohledávky oceňované reálnou hodnotou				

f) Deriváty  
 Citfin s.d. neevidovalo k 30. 9. 2009 žádné deriváty

	30.6.2009	31.3.2009	31.12.2008	30.9.2008
Deriváty k obchodování - aktiva				
reálná hodnota				
jmenovitá hodnota				
Deriváty k obchodování - závazky				
reálná hodnota				
jmenovitá hodnota				
Deriváty zajišťovací - aktiva				
reálná hodnota				
jmenovitá hodnota				
Deriváty zajišťovací - pasiva				
reálná hodnota				
jmenovitá hodnota				

g) Poměrové ukazatele

	30.9.2009	30.6.2009	31.3.2009	31.12.2008
Kapitálová průměrnost	186,33%	180,41%	175,54%	216,78%
Rentabilita průměrných aktiv (ROAA)	18,34%	20,95%	30,94%	1,08%
Rentabilita průměrného kapitálu tier 1 (ROAE)	24,34%	26,19%	38,96%	1,42%
Aktiva na jednoho zaměstnance (v tis.Kč)	1583	1355	2060	2490
Správní náklady na jednoho zaměstnance (v tis.Kč)	506	530	783	305
Zisk nebo ztráta po zdanění na jednoho zaměstnance (v tis.Kč)	241	272	625	38

h) Údaje o kapitálu

**Kapitál (v tis. Kč)**

<b>Kapitál (Σ)</b>	<b>43 695</b>
Původní kapitál (Tier 1) (Σ)	43 695
Splacený základní kapitál	36 000
Rezervní fondy a nerozdělený zisk (Σ)	662
Povinné rezervní fondy	180
Ostatní fondy z rozdělení zisku	0
Nerozdělený zisk z předchozích období	482
Zisk za účetní období po zdanění	0
Neuhrazená ztráta z předchozích období	0
Výsledné kurzové rozdíly z konsolidace	0
Zisk za běžné účetní období	7 401
Ztráta za běžné účetní období	0
Čistý zisk z kapitalizace budouc. příjmů ze sekuritizace	0
Zisk/ztráta z ocenění závazků v RH z titulu úvěr. rizika	0
Další odčitatelné položky z původního kapitálu (Σ)	-368
Nehmotný majetek jiný než goodwill	0
Negat. oceň. rozdíl ze změn RH realiz. kapitál. nástrojů	-368
Účastnické CP vydané osobou s kvalifikov. účastí v družstevní záložně	0
Dodatkový kapitál (Tier 2) (Σ)	0
Podřízený dluh A	0
Uhrazovací povinnost členů	0
Pozit. oceň. rozdíl ze změn RH realiz. akcií a podíl. listů	0
Odčitatelné položky od původ. a dodat.kapitálu (Tier1+Tier2)	0
Kapitál na krytí tržního rizika (Tier 3)	0

**Kapitálové požadavky ( v tis. Kč)**

<b>Kapitálové požadavky celkem (<math>\Sigma</math>)</b>	<b>1 876</b>
Kap. pož. k úvěr. riziku při STA k expozicím celkem ( $\Sigma$ )	862
Kap. pož. při STA k expoz. vůči centr. vládám a bankám	
Kap. pož. při STA k expoz. vůči reg. vládám a míst. orgánům	
Kap. pož. při STA k expoz. vůči správ. orgánům a nekom.podn.	
Kap. pož. při STA k expoz. vůči mezinárodním rozvoj. bankám	
Kap. pož. při STA k expoz. vůči mezinárodním organizacím	
Kap. pož. při STA k expoz. vůči institucím	846
Kap. pož. při STA k podnikovým expoz.	16
Kap. pož. při STA k retailovým expoz.	
Kap. pož. při STA k expoz. zajištěným nemovitostmi	
Kap. pož. při STA k expoz. po splatnosti	
Kap. pož. při STA k regulatorně vysoce rizikovým expoz.	
Kap. pož. při STA k expoz. v krytých dluhopisech	
Kap. pož. při STA ke krátkod.expoz.vůči inst. a podn. expoz.	
Kap. pož. při STA k expoz. vůči fondům kolekt. investování	
Kap. pož. při STA k ostatním expoz.	0
Kap. pož. při STA k sekuritizovaným expozicím	
Kap. pož. k vypořádacímu riziku	
Kap.pož. k pozičnímu, měnovému a komoditnímu riziku celkem ( $\Sigma$ )	0
Kap. pož. k trž. riziku při stand. přístupu (STA) celkem ( $\Sigma$ )	0
Kap. pož. při STA k úrokovému riziku	
Kap. pož. při STA k akciovému riziku	
Kap. pož. při STA k měnovému riziku	0
Kap. pož. při STA ke komoditnímu riziku	
Kap. pož. k trž. riziku při přístupu založ. na vl. modelech	
Kap. pož. k operačnímu riziku celkem ( $\Sigma$ )	1 014
Kap. pož. k oper. riziku při BIA	1 014
Kap. pož. k oper. riziku při TSA	
Kap. pož. k oper. riziku při ASA	
Kap. pož. k riziku angažovanosti obch. portfolia	
Kap. pož k ostatním nástrojům obch. portfolia	