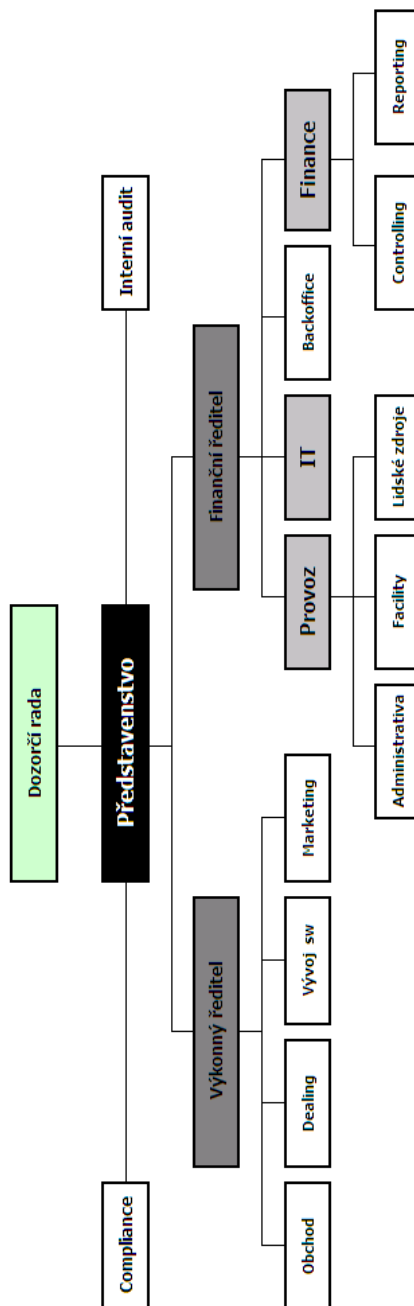


1. Informace o obchodníku s cennými papíry

- a) Obchodní firma: Citfin - Finanční trhy, a.s.
Právní forma: Akciová společnost
Sídlo: Radlická 751/113e Praha 5, PSČ 158 00
IČ: 250 79 069
- b) Datum zápisu do obchodního rejstříku: 27. 9. 1996
Datum zápisu poslední změny: 25. 1. 2010
Účel poslední změny: změna předmětu podnikání
změna názvu obchodní firmy
- c) Výše základního kapitálu zapsaného v obchodním rejstříku: 22 000 000,- Kč
- d) Výše splaceného základního kapitálu: 22 000 000,- Kč
- e) Emitované akcie: 2 200 ks akcie na jméno ve jmenovité hodnotě 10 000,- Kč
- f) Povinná osoba nenabývá žádné vlastní akcie
- g) Údaje o zvýšení základního kapitálu: základní kapitál nebyl od posledního uveřejnění zvýšen.
- h) Organizační struktura a počet zaměstnanců:
- a. Počet organizačních jednotek
 - 3 úseky
 - 11 oddělení
 - b. Přepočtený stav zaměstnanců k 31. 3. 2010: 47

Organigram společnosti Citfin - Finanční trhy, a.s.



Vysvětlivky:

1. úroveň řízení - představenstvo
2. úroveň řízení - top management
3. úroveň řízení - úsek
4. úroveň řízení - oddělení

Platnost od 1.6.2009

- i) Údaje o členech dozorčí rady, členech představenstva, členech vrcholného vedení

Členové dozorčí rady:

Doc. Ing. Karel Kopp, CSc.

Předseda dozorčí rady od 19. 11. 2003

Kvalifikační předpoklady – VŠE Praha

Zkušenosti - 17 let v ekonomicko-pedagogickém oboru – VŠE Praha, 2 roky poradce Úřadu vlády, 18 let členství ve statutárních orgánech průmyslových a finančních společností, předseda dozorčí rady

Komerční banky 1998 - 2001

Členství v orgánech jiných právnických osob –

CITFIN, spořitelní družstvo – předseda dozorčí rady

CACM, a.s. – místopředseda představenstva

Český Investiční Trust, a.s. – předseda dozorčí rady

V.C.S. Trade a.s. – předseda dozorčí rady

GUMOTEX, a.s. – předseda dozorčí rady

FIRST ADVERTISING CZ, a.s. – předseda dozorčí rady

Nadace český talent – předseda správní rady

Úspěch 2000 Alfa a.s. – člen dozorčí rady

MAKROPULOS, spol. s r.o. v likvidaci – jednatel

U.D. Real – jednatel

Ing. Attila Kovács

Člen dozorčí rady od 15. 6. 2000

Kvalifikační předpoklady – ČVUT v Praze, fakulta elektrotechnická

Zkušenosti – 15 let praxe v oblasti podnikání a ekonomické správy

Členství v orgánech jiných právnických osob –

Unico Praha, s.r.o. – jednatel

Vilma Beková

Člen dozorčí rady od 19. 11. 2003

Kvalifikační předpoklady – Střední ekonomická škola, Karlovy Vary

Zkušenosti – 12 let praxe v oblasti finančnictví

Členství v orgánech jiných právnických osob –

Český Investiční Trust, a.s. – člen dozorčí rady

V.C.S. Trade, a.s. - člen dozorčí rady

Citfin mobil, a.s. - člen dozorčí rady

Členové představenstva:

Martina Arnold Rubín

Člen představenstva od 29. 10. 2008

Kvalifikační předpoklady – Střední škola managementu a služeb,
Praha

Zkušenosti – 10 let praxe v oblasti finančnictví

Členství v orgánech jiných právnických osob –

Citfin mobil, a.s. - člen představenstva

Členové vrcholného vedení:

Ing. Drahomíra Kubelová

Manažer oddělení Compliance od 1. 1. 2009

Kvalifikační předpoklady – VŠE Praha, fakulta obchodní, profesní kurs bankovníctví při VŠE, postgraduální studium obchodního práva PF UK

Zkušenosti - 17 let praxe v bankovníctví

Členství v orgánech jiných právnických osob – žádné

Ing. Oldřich Duchoslav

Manažer oddělení Interního auditu od 1. 1. 2009

Kvalifikační předpoklady – VŠE Praha, fakulta národohospodářská, Zkušenosti - 13 let praxe v bankovníctví, 12 let praxe v zahraničním obchodu

Členství v orgánech jiných právnických osob – žádné

Ivan Spálenský

Finanční ředitel od 1. 5. 2009

Kvalifikační předpoklady – VŠE Praha

Zkušenosti - 16 let v oboru finančního řízení obchodních společností

Členství v orgánech jiných právnických osob –

Citfin, spořitelní družstvo - člen představenstva

Ing. Roman Štembera

Ředitel úseku Informačních technologií od 1. 5. 2009

Kvalifikační předpoklady – ČVUT Praha – fakulta elektrotechnická

Zkušenosti - 15 let praxe v IT technologiích a vývoji SW

Členství v orgánech jiných právnických osob – žádné

Členům dozorčí rady, představenstva a vrcholného vedení nebyly poskytnuty žádné úvěry.

Citfin – Finanční trhy, a.s. nevydalo záruky za členy dozorčí rady, představenstva a vrcholného vedení.

2. Údaje o složení akcionářů

- a) Přehled kvalifikovaných účastí právnických osob: žádné nejsou
- b) Přehled kvalifikovaných účastí fyzických osob:
Ing. Gabriel Kovács, výše podílu na hlasovacích právech 100,00 %

3. Údaje o činnosti Citfin – Finanční trhy, a. s.

a) Předmět podnikání zapsaný v obchodním rejstříku

Citfin – Finanční trhy, a. s. je oprávněna vykonávat tyto činnosti:

- provádění obchodů s devizovými hodnotami a poskytování peněžních služeb
- výroba, obchod a služby neuvedené v přílohách 1 až 3 živnostenského zákona
- výkon činnosti obchodníka s cennými papíry ve smyslu zák. č. 256/2004 Sb., o podnikání na kapitálovém trhu, ve znění pozdějších předpisů, v rozsahu rozhodnutí České národní banky ze dne 10.7.2009, č.j.: 2009/5096/570, a to:

Hlavní investiční služby:

- podle § 4 odst. 2 písm. a) zákona o podnikání na kapitálovém trhu, přijímání a předávání pokynů týkajících se investičních nástrojů, a to ve vztahu k investičním nástrojům podle § 3 odst. 1 písm. d) téhož zákona,
- podle § 4 odst. 2 písm. b) zákona o podnikání na kapitálovém trhu, provádění pokynů týkajících se investičních nástrojů na účet zákazníka, a to ve vztahu k investičním nástrojům podle § 3 odst. 1 písm. d) téhož zákona,
- podle § 4 odst. 2 písm. c) zákona o podnikání na kapitálovém trhu, obchodování s investičními nástroji na vlastní účet, a to ve vztahu k investičním nástrojům podle § 3 odst. 1 písm. d) téhož zákona.

Doplňkové investiční služby:

- podle § 4 odst. 3 písm. a) zákona o podnikání na kapitálovém trhu, úschova a správa investičních nástrojů včetně souvisejících služeb, a to ve vztahu k investičním nástrojům podle § 3 odst. 1 písm. d) téhož zákona.

b) Přehled činností skutečně vykonávaných

- provádění obchodů s devizovými hodnotami a poskytování peněžních služeb
- výkon činnosti obchodníka s cennými papíry ve smyslu zák. č. 256/2004 Sb., o podnikání na kapitálovém trhu, ve znění pozdějších předpisů, v rozsahu rozhodnutí České národní banky ze dne 10.7.2009, č.j.: 2009/5096/570

c) Přehled činností, jejichž vykonávání nebo poskytování bylo Českou národní bankou omezeno nebo vyloučeno

- v současné době nejsou žádné

4. Údaje o finanční situaci

a) Rozvaha k 31. 3. 2010

Část 1. Aktiva (v tis. Kč)

		Údaj nekompenzovaný o opravné položky a oprávky (Σ)				Opravné položky a oprávky					Údaj kompenzovaný o opravné položky a oprávky					
		Koruna česká		Všechny cizí měny (bez CZK)		Všechny měny (Σ)	Koruna česká		Všechny cizí měny (bez CZK)			Všechny měny (Σ)	Koruna česká		Všechny cizí měny (bez CZK)	
		Rezidenti	Nerezidenti	Rezidenti	Nerezidenti	Rezidenti a nerezidenti celkem (Σ)	Rezidenti	Nerezidenti	Rezidenti	Nerezidenti	Ne rezidenti	Rezidenti a nerezidenti celkem (Σ)	Rezidenti	Nerezidenti	Rezidenti	Nerezidenti
		1	2	3	4	5	6	7	8	9	10	11	12	13	14	
Aktiva celkem (Σ)	1	121 324	0	207 033	0	15 087					313 270					
Pokladní hotovost a pohledávky vůči centrálním bankám (Σ)	2	213	0	0	0	0					213					
Pokladní hotovost	3	213	0	0	0						213					
Pohledávky vůči centrálním bankám	4	0	0	0	0	0					0					
Finanční aktiva k obchodování (Σ)	5	4 481	0	0	0						4 481					
Deriváty k obchodování s kladnou reálnou hodnotou	6	4 481	0	0	0						4 481					
Kapitálové nástroje k obchodování	7	0	0	0	0						0					
Dluhové cenné papíry k obchodování	8	0	0	0	0						0					
Pohledávky k obchodování (Σ)	9	0	0	0	0						0					
Pohledávky k obchodování vůči úvěrovým institucím	10	0	0	0	0						0					
Pohledávky k obchodování vůči j. osobám než úvěr. institucím	11	0	0	0	0						0					
Ostatní pohledávky k obchod. sektorově nečleněné	12	0	0	0	0						0					
Finanční aktiva v reálné hodnotě vykáz. do zisku nebo ztráty (Σ)	13	0	0	0	0						0					
Kapitálové nástroje v reálné hodnotě vykázané do Z/Z	14	0	0	0	0						0					
Dluhové cenné papíry v reálné hodnotě vykázané do Z/Z	15	0	0	0	0						0					
Pohledávky v reálné hodnotě vykázané do zisku nebo ztráty (Σ)	16	0	0	0	0						0					
Pohledávky v reálné hodnotě vykázané do Z/Z vůči úvěr. inst.	17	0	0	0	0						0					
Pohledávky v RH vykázané do Z/Z vůči j. osobám než úvěr. inst.	18	0	0	0	0						0					
Ostatní pohledávky v RH vykázané do Z/Z sektorově nečleněné	19	0	0	0	0						0					
Realizovatelná finanční aktiva (Σ)	20	0	0	0	0	0					0					
Kapitálové nástroje realizovatelné	21	0	0	0	0	0					0					
Dluhové cenné papíry realizovatelné	22	0	0	0	0						0					
Pohledávky realizovatelné (Σ)	23	0	0	0	0						0					
Pohledávky realizovatelné vůči úvěrovým institucím	24	0	0	0	0						0					
Pohledávky realizovatelné vůči j. osobám než úvěr. institucím	25	0	0	0	0						0					
Ostatní pohledávky realizovatelné sektorově nečleněné	26	0	0	0	0						0					
Úvěry a jiné pohledávky (Σ)	27	97 308	0	207 033	0	0					304 341					
Dluhové cenné papíry neobchodovatelné	28	0	0	0	0	0					0					
Pohledávky (Σ)	29	97 308	0	207 033	0	0					304 341					
Pohledávky vůči úvěrovým institucím	30	94 024	0	207 033	0	0					301 057					
Pohledávky vůči osobám jiným než úvěrovým institucím	31	0	0	0	0	0					0					
Ostatní pohledávky sektorově nečleněné	32	3 284	0	0	0	0					3 284					
Finanční investice držené do splatnosti (Σ)	33	0	0	0	0	0					0					

Dluhové cenné papíry držené do splatnosti	34	0	0	0	0	0				0			
Pohledávky držené do splatnosti (Σ)	35	0	0	0	0	0				0			
Pohledávky držené do splatnosti vůči úvěrovým institucím	36	0	0	0	0	0				0			
Pohledávky držené do splatnosti vůči j.osobám než úvěr.inst.	37	0	0	0	0	0				0			
Ostatní pohledávky držené do splatnosti sektorové nečleněné	38	0	0	0	0	0				0			
Zajišťovací deriváty s kladnou reálnou hodnotou (Σ)	39	0	0	0	0	0				0			
Zajišť. deriváty s kladnou RH - zajištění reálné hodnoty	40	0	0	0	0	0				0			
Zajišť. deriváty s kladnou RH - zajištění peněžních toků	41	0	0	0	0	0				0			
Zajišť. deriváty s kl.RH- zaj.čistých investic do zahr.jedn.	42	0	0	0	0	0				0			
Zajišť. deriváty s kladnou RH-zajištění úrok.rizika - RH	43	0	0	0	0	0				0			
Zajišť. deriváty s kladnou RH- zajištění úrok.rizika-pen.toky	44	0	0	0	0	0				0			
Kladné změny reálné hodnoty portfolia zajišťovaných nástrojů	45	0	0	0	0	0				0			
Hmotný majetek (Σ)	46	2 843	0	0	0	1 314				1 529			
Pozemky, budovy a zařízení	47	2 843	0	0	0	1 314				1 529			
Investice do nemovitostí	48	0	0	0	0	0				0			
Nehmotný majetek (Σ)	49	14 620	0	0	0	13 773				847			
Goodwill	50	0	0	0	0	0				0			
Ostatní nehmotný majetek	51	14 620	0	0	0	13 773				847			
Účasti v přidružených a ovládaných osobách a ve spol.podn.	52	0	0	0	0	0				0			
Daňové pohledávky (Σ)	53	1 637	0	0	0	0				1 637			
Pohledávky ze splatné daně	54	1 637	0	0	0	0				1 637			
Pohledávky z odložené daně	55	0	0	0	0	0				0			
Ostatní aktiva	56	222	0	0	0	0				222			
Neoběžná aktiva a vyřazované skupiny určené k prodeji	57	0	0	0	0	0				0			

Část 2. Závazky a vlastní kapitál (v tis. Kč)

		Všechny měny (Σ)	Koruna česká		Všechny cizí měny (bez CZK)	
		Rezidenti a nerezidenti celkem (Σ)	Rezidenti	Nerezidenti	Rezidenti	Nerezidenti
		1	2	3	4	5
Závazky a vlastní kapitál celkem (Σ)	1	313 270	94 605	0	218 665	0
Závazky celkem (Σ)	2	272 420	53 755	0	218 665	0
Vklady, úvěry a ostatní finanční závazky vůči centr.bankám	3	0	0	0	0	0
Finanční závazky k obchodování (Σ)	4	3 281	3 281	0	0	0
Deriváty k obchodování se zápornou reálnou hodnotou	5	3 281	3 281	0	0	0
Závazky z krátkých prodejů	6	0	0	0	0	0
Vklady, úvěry a ostatní finanční závazky k obchodování (Σ)	7	0	0	0	0	0
Vklady, úvěry a ostatní fin.závazky k obch. vůči úvěr.inst.	8	0	0	0	0	0
Vklady, úvěry a ost.fin.závaz.k obch.vůči j.os.než úvěr.inst	9	0	0	0	0	0
Ostatní finanční závazky k obchodování sektorově nečleněné	10	0	0	0	0	0
Emitované dluhové CP určené k odkupu v krátkém období	11	0	0	0	0	0
Finanční závazky v reálné hodnotě vykázané do zisku/ztráty (Σ)	12	0	0	0	0	0
Vklady,úvěry a ostatní finanční závazky v RH vykázané do Z/Z (Σ)	13	0	0	0	0	0
Vklady,úvěry a ost.fin.závaz.v RH vyk.do Z/Z vůči úvěr.inst.	14	0	0	0	0	0
Vklady a ost.fin.záv.v RH vyk.do Z/Z vůči j.os.než úvěr.inst	15	0	0	0	0	0
Ostatní fin.závazky v RH hodnotě vykáz.do Z/Z sektor.nečlen.	16	0	0	0	0	0
Emitované dluhové CP v RH vykázané do zisku nebo ztráty	17	0	0	0	0	0
Podřízené závazky v RH vykázané do zisku nebo ztráty	18	0	0	0	0	0
Finanční závazky v naběhlé hodnotě (Σ)	19	0	0	0	0	0
Vklady, úvěry a ostatní finanční závazky v naběhlé hodnotě (Σ)	20	0	0	0	0	0
Vklady a ost.fin.závazky v naběhlé hodnotě vůči úvěr.inst.	21	0	0	0	0	0
Vklady a ost.fin.záv.v naběhlé hodn.vůči j.os.než úvěr.inst.	22	0	0	0	0	0
Ostatní finanční závazky v naběhlé hodnotě sektor.nečleněné	23	0	0	0	0	0
Emitované dluhové cenné papíry v naběhlé hodnotě	24	0	0	0	0	0
Podřízené závazky v naběhlé hodnotě	25	0	0	0	0	0
Finanční závazky spojené s převáděnými aktivy	26	265 202	46 537	0	218 665	0
Zajišťovací deriváty se zápornou reálnou hodnotou (Σ)	27	0	0	0	0	0
Zajišť. deriváty se zápornou RH - zajištění reálné hodnoty	28	0	0	0	0	0
Zajišť. deriváty se zápornou RH - zajištění peněžních toků	29	0	0	0	0	0
Zajišť.deriváty s záp.RH- zaj.čistých investic do zahr.jedn.	30	0	0	0	0	0
Zajišť.deriváty se zápornou RH-zajištění úrok.rizika - RH	31	0	0	0	0	0
Zajišť.deriváty s záp.RH-zajištění úrok.rizika-peněžní toky	32	0	0	0	0	0
Záporné změny reál. hodnoty portfolia zajišťovaných nástrojů	33	0	0	0	0	0

Rezervy (Σ)	34	1 505	1 505	0	0	0
Rezervy na restrukturalizace	35	0	0	0	0	0
Rezervy na daně a soudní spory	36	1 505	1 505	0	0	0
Rezervy na důchody a podobné závazky	37	0	0	0	0	0
Rezervy na podrozvahové položky	38	0	0	0	0	0
Rezervy na nevýhodné smlouvy	39	0	0	0	0	0
Ostatní rezervy	40	0	0	0	0	0
Daňové závazky (Σ)	41	291	291	0	0	0
Závazky ze splatné daně	42	209	209	0	0	0
Závazky z odložené daně	43	82	82	0	0	0
Ostatní závazky	44	2 141	2 141	0	0	0
Základní kapitál družstevní záložny splatný na požádání	45	x	x	x	x	x
Závazky spojené s vyřazovanými skupinami určenými k prodeji	46	0	0	0	0	0
Vlastní kapitál celkem (Σ)	47	40 850	40 850	0	0	0
Základní kapitál (Σ)	48	22 000	22 000	0	0	0
Splacený základní kapitál	49	22 000	22 000	0	0	0
Nesplacený základní kapitál	50	0	0	0	0	0
Emisní ážio	51	0	0	0	0	0
Další vlastní kapitál (Σ)	52	0	0	0	0	0
Kapitálová složka finančních nástrojů	53	0	0	0	0	0
Ostatní kapitálové nástroje	54	0	0	0	0	0
Fondy z přecenění a ostatní oceňovací rozdíly (Σ)	55	0	0	0	0	0
Oceňovací rozdíly z hmotného majetku	56	0	0	0	0	0
Oceňovací rozdíly z nehmotného majetku	57	0	0	0	0	0
Zajištění čistých investic do zahraničních jednotek	58	0	0	0	0	0
Zajištění peněžních toků	59	0	0	0	0	0
Oceňovací rozdíly z realizovatelných finančních aktiv	60	0	0	0	0	0
Oceň. rozdíly z neoběž. aktiv a ukončov. čin. určených k prodeji	61	0	0	0	0	0
Ostatní oceňovací rozdíly	62	0	0	0	0	0
Rezervní fondy	63	2 000	2 000	0	0	0
Nerozdělený zisk (neuhrazená ztráta) z předchozích období	64	14 782	14 782	0	0	0
Vlastní akcie	65	0	0	0	0	0
Zisk (ztráta) za běžné účetní období	66	2 068	2 068	0	0	0

b) Výkaz zisku a ztráty k 31. 3. 2010

	C	1
Zisk z finanční a provozní činnosti	1	12 689
Úrokové výnosy (Σ)	2	236
Úroky z pohledávek vůči centrálním bankám	3	0
Úroky z finančních aktiv k obchodování	4	0
Úroky z finančních aktiv v reálné hodnotě vykázanych do Z/Z	5	0
Úroky z realizovatelných finančních aktiv	6	0
Úroky z úvěrů a jiných pohledávek	7	236
Úroky z finančních investic držených do splatnosti	8	0
Zisk ze zajišťovacích úrokových derivátů	9	0
Úroky z ostatních aktiv	10	0
Úrokové náklady (Σ)	11	-62
Úroky na vklady, úvěry a ost.fin.závazky vůči centr.bankám	12	0
Úroky na finanční závazky k obchodování	13	0
Úroky na finanční závazky v reálné hodnotě vykázané do Z/Z	14	-62
Úroky na finanční závazky v naběhlé hodnotě	15	0
Ztráta ze zajišťovacích úrokových derivátů	16	0
Úroky na ostatní závazky	17	0
Náklady na základní kapitál splatný na požádání	18	0
Výnosy z dividend (Σ)	19	0
Výnosy z dividend z finančních aktiv k obchodování	20	0
Výnosy z dividend z finan.aktiv v RH vykázanych do Z/Z	21	0
Výnosy z dividend z realizovatelných finančních aktiv	22	0
Výnosy z dividend od přidružených a ovládaných osob	23	0
Výnosy z poplatků a provizí (Σ)	24	2 139
Poplatky a provize z operací s finan.nástroji pro zákazníky (Σ)	25	0
Poplatky a provize z obstarání emisí	26	0
Poplatky a provize z obstarání finančních nástrojů	27	0
Poplatky a provize za poradenskou činnost	28	0
Poplatky a provize z clearingů a vypořádání	29	0
Poplatky a provize za obhospodařování hodnot	30	0
Poplatky a provize za správu, úschovu a uložení hodnot	31	0
Poplatky a provize z příslibů a záruk	32	0
Poplatky a provize z platebního styku	33	2 139
Poplatky a provize ze strukturovaného financování	34	0
Poplatky a provize ze sekuritizace	35	0
Poplatky a provize z ostatních služeb	36	0
Náklady na poplatky a provize (Σ)	37	-1 016
Poplatky a provize na operace s finančními nástroji	38	0
Poplatky a provize na obhospodařování hodnot	39	0
Poplatky a provize na správu, úschovu a uložení hodnot	40	-1 013
Poplatky a provize na clearing a vypořádání	41	0
Poplatky a provize na sekuritizaci	42	0
Poplatky a provize na ostatní služby	43	-3
Realizované Z/Z z finan.aktiv a závazků nevykáz. v RH do Z/Z (Σ)	44	0
Zisk (ztráta) z realizovatelných finančních aktiv	45	0
Zisk (ztráta) z úvěrů a jiných pohledávek	46	0
Zisk (ztráta) z finančních investic držených do splatnosti	47	0
Zisk (ztráta) z finančních závazků v naběhlé hodnotě	48	0
Zisk (ztráta) z ostatních závazků	49	0
Zisk (ztráta) z finančních aktiv a závazků k obchodování (Σ)	50	0
Zisk (ztráta) z kapitálových nástrojů a akciových derivátů	51	0
Zisk (ztráta) z úrokových nástrojů (včetně úrok. derivátů)	52	0
Zisk (ztráta) z měnových nástrojů (včetně měn. derivátů)	53	0
Zisk (ztráta) z úvěrových nástrojů (včetně úvěr. derivátů)	54	0
Zisk (ztráta) z komodit a komoditních derivátů	55	0
Zisk (ztráta) z ostatních nástrojů včetně hybridních	56	0
Zisk (ztráta) z finan. aktiv a závazků v RH vykázané do Z/Z	57	0
Zisk (ztráta) ze zajišťovacího účetnictví	58	0
Kurzové rozdíly	59	11 229

Informace k 31. 3. 2010

Uveřejněné dne 12. 5. 2010

Zisk (ztráta) z odúčtování aktiv j. než držených k prodeji	60	0
Ostatní provozní výnosy	61	163
Ostatní provozní náklady	62	0
Správní náklady (Σ)	63	-10 030
Náklady na zaměstnance (Σ)	64	-6 329
Mzdy a platy	65	-4 612
Sociální a zdravotní pojištění	66	-1 546
Penzijní a podobné výdaje	67	0
Náklady na dočasné zaměstnance	68	-16
Odměny - vlastní kapitálové nástroje	69	0
Ostatní náklady na zaměstnance	70	-155
Ostatní správní náklady (Σ)	71	-3 701
Náklady na reklamu	72	-438
Náklady na poradenství	73	-27
Náklady na informační technologie	74	-196
Náklady na outsourcing	75	-131
Nájemné	76	-915
Jiné správní náklady	77	-1 994
Odpisy (Σ)	78	-591
Odpisy pozemků, budov a zařízení	79	-153
Odpisy investic do nemovitostí	80	0
Odpisy nehmotného majetku	81	-438
Tvorba rezerv	82	0
Ztráty ze znehodnocení (Σ)	83	0
Ztráty ze znehodnocení finan.aktiv nevykázaných v RH do Z/Z (Σ)	84	0
Ztráty ze znehodnocení finančních aktiv v pořizovací ceně	85	0
Ztráty ze znehodnocení realizovatelných finančních aktiv	86	0
Ztráty ze znehodnocení úvěrů a jiných pohledávek	87	0
Ztráty ze znehodnocení finan.investic držených do splatnosti	88	0
Ztráty ze znehodnocení nefinančních aktiv (Σ)	89	0
Ztráty ze znehodnocení pozemků, budov a zařízení	90	0
Ztráty ze znehodnocení z investic do nemovitostí	91	0
Ztráty ze znehodnocení goodwillu	92	0
Ztráty ze znehodnocení nehmotného majetku	93	0
Ztráty ze znehodnocení účastí v přidr.a ovlád.os.a sp.podn.	94	0
Ztráty ze znehodnocení ostatních nefinančních aktiv	95	0
Negativní goodwill bezprostředně zahrnutý do výkazu Z/Z	96	0
Podíl na Z/Z přidr. a ovládaných osob a společných podniků	97	0
Zisk nebo ztráta z neoběžných aktiv a vyřazovaných skupin	98	0
Zisk nebo ztráta z pokračujících činností před zdaněním	99	2 068
Náklady na daň z příjmů	100	0
Zisk nebo ztráta z pokračujících činností po zdanění	101	2 068
Zisk nebo ztráta z ukončované činnosti po zdanění	102	
Zisk nebo ztráta po zdanění	103	2 068

c) Reálné a jmenovité hodnoty derivátů k 31. 3. 2010

Položka	31.3.2010	31.12.2009	30.9.2009	30.6.2009
Deriváty k obchodování - aktiva				
reálná hodnota	4 481	7 902	61 830	92 034
jmenovitá hodnota	989 169	999 479	1 498 555	2 571 438
Deriváty k obchodování - závazky				
reálná hodnota	3 281	8 587	7 933	11 378
jmenovitá hodnota	987 969	1 000 164	1 444 658	2 490 782
Deriváty zajišťovací - aktiva				
reálná hodnota	0	0	0	0
jmenovitá hodnota	0	0	0	0
Deriváty zajišťovací - závazky				
reálná hodnota	0	0	0	0
jmenovitá hodnota	0	0	0	0

d) Poměrové ukazatele

Poměrový ukazatel	31.3.2010	31.12.2009	30.9.2009	30.6.2009
Kapitálová přiměřenost	18,77%	25,40%	19,39%	19,08%
Zadluženost I.	8,79%	12,38%	10,15%	6,12%
Zadluženost II.	11,23%	14,16%	11,23%	9,78%
Rentabilita průměrných aktiv (ROAA)	18,56%	12,89%	3,32%	12,34%
Rentabilita průměrného kapitálu tier 1 (ROAE)	23,76%	18,22%	4,93%	19,52%
Rentabilita tržeb	96,68%	60,24%	15,61%	58,19%
Správní náklady na jednoho zaměstnance (v tis.Kč)	854	835	760	850

e) Údaje o kapitálu a kapitálových požadavcích

Část 1. Kapitál (v tis. Kč)

A	B	1
Kapitál (Σ)	1	30 610
Původní kapitál (Tier 1) (Σ)	2	32 139
Splacený základní kapitál zapsaný v obchodním rejstříku	3	22 000
Vlastní akcie	4	0
Emisní ážio	5	0
Rezervní fondy a nerozdělený zisk (Σ)	6	10 986
Povinné rezervní fondy	7	2 000
Ostatní fondy z rozdělení zisku	8	0
Nerozdělený zisk z předchozích období	9	8 986
Zisk za účetní období po zdanění	10	0
Neuhrazená ztráta z předchozích období	11	0
Výsledné kurzové rozdíly z konsolidace	12	0
Zisk za běžné účetní období	13	0
Ztráta za běžné účetní období	14	0
Čistý zisk z kapitalizace budouc. příjmů ze sekuritizace	15	0
Zisk/ztráta z ocenění závazků v RH z titulu úvěr. rizika	16	0
Další odčitatelné položky z původního kapitálu (Σ)	17	-847
Goodwill	18	0
Nehmotný majetek jiný než goodwill	19	-847
Negat. oceň. rozdíl ze změn RH realiz. kapitál. nástrojů	20	0
Účastnické CP vydané osobou s kvalifikov. účastí v bance	21	0
Dodatkový kapitál (Tier 2) (Σ)	22	0
Odčitatelné položky od původ. a dodat.kapitálu (Tier1+Tier2) (Σ)	27	-1 529
Kapitál na krytí tržního rizika (Tier 3)	36	0

Část 2. Kapitálové požadavky (v tis. Kč)

A	B	1
Kapitálové požadavky celkem (Σ)	1	13 043
Kap. pož. k úvěrovému riziku celkem (Σ)	2	3 410
Kap. pož. k úvěr. riziku při STA celkem (Σ)	3	3 410
Kap. pož. k úvěr. riziku při STA k expozicím celkem (Σ)	4	3 410
Kap. pož. při STA k expoz. vůči institucím	10	3 194
Kap. pož. při STA k podnikovým expoz.	11	216
Kap.pož. k pozičnímu, měnovému a komoditnímu riziku celkem (Σ)	38	118
Kap. pož. k trž. riziku při stand. přístupu (STA) celkem (Σ)	39	118
Kap. pož. při STA k měnovému riziku	42	118
Kap. pož. k operačnímu riziku celkem (Σ)	45	7 832
Kap. pož. k oper. riziku při BIA	46	7 832